



COMITÉ SYNDICAL
DU 15 JUIN 2021
GOUSSAINVILLE





SECRÉTAIRE DE SÉANCE





APPROBATION DU PV DU 09/03/2021



AVENANT AU CONTRAT DE
CONCESSION
FONDS DE PARTENARIAT



FONDS DE PARTENARIAT

- 140 k€/an pour financement de travaux dédiés au réseau de distribution ;
- Modification de l'alinéa B de l'article 49 du contrat de concession pour ajuster les modalités de calcul des indemnités en cas de non renouvellement de contrat (ajustement de la valeur nette des ouvrages non amortis)
- Autorisation du Président à signer l'avenant

Vote du comité





POINT SUR LES TRAVAUX

DOMINIQUE ARTEL & JOËL SIOU



SUBVENTION EXCEPTIONNELLE « FACE »

- Plan de relance de l'Etat pour travaux de sécurisation fils nus
- Rue de la République à Abondant (64 000 € environ), sécurisation en souterrain
- Subvention : 80 % soit 51 200 €
- Enjeu pour le SIE-ELY : 13 000 €
- O.S. 2021
- Transfert 78 / 28
- Si accord de la commune, réalisation de ce chantier (inscriptions budgétaires non modifiées)

Avis préalable du comité





ASSISTANCE À MAÎTRISE D'OUVRAGE
RÈGLEMENT GÉNÉRAL
PROTECTION DES DONNÉES
(RGPD)

CHEFFE DE PROJET : V. QUENTIN



- Projet de mutualisation avec une quinzaine de communes : (Abondant, Berchères/Vesgre, Boissets, Broué, Chérisy, Croisilles, Faverolles, Flins-Neuve-Eglise, Havelu, Marchezais, Montreuil, Saint Laurent la Gâtine, Tacoignières, Vilette).
- Assistance à maîtrise d'ouvrage : Cabinet d'étude AGIL'IT + CDMF
- Proposition commerciale 19 000 € H.T. pour :
 - ❖ Le recensement des données (2 communes pilotes)
 - ❖ L'analyse des besoins
 - ❖ L'estimation du coût de la prestation de mise en conformité
 - ❖ La rédaction du dossier de consultation des entreprises





Hors mission et pré requis :

- ❖ Assistance à ouverture et analyse des candidatures
- ❖ Faisabilité et création du groupement par le SIE-ELY
- ❖ Mise en ligne du marché et réception des candidatures
- ❖ Accompagnement du SIE-ELY pour la mise en place et le maintien en conformité du RGPD une fois que le prestataire aura été choisi
- ❖ Désignation d'un chef de projet SIE-ELY pour validation et coopération



RGPD – ASSISTANCE À MAÎTRISE D'OUVRAGE

- Adoption d'une convention entre le SIE-ELY et les COMMUNES souhaitant adhérer au groupement :
 - ✓ Prestation AMO souhaitée par le SIE-ELY
 - ✓ Ouverture de la prestation aux communes intéressées
 - ✓ Mutualisation du coût de la prestation
 - ✓ Coût partagé au prorata des communes du groupement
 - ✓ Délibération des communes pour intégrer le groupement
- Autorisation du Président à signer à la convention

Vote du comité



ÉTUDES POUR LE DÉPLOIEMENT DE BORNES DE RECHARGE

CHEFFE DE PROJET : A. JOSEPH



BORNES DE RECHARGE – ASSISTANCE À MAÎTRISE D'OUVRAGE

SIEOLY

- Titulaire : Société Elexent : 20 915 € H.T. (option comprise)
- Début de mission vers le 21 juillet (Subvention RIF)
- Durée : 3 mois
- Objet de la mission :
 - ❖ Diagnostic du territoire
 - ❖ Elaboration du plan de déploiement
 - ❖ Assistance à la passation des marchés (optionnel)





PROJET SIÈGE SOCIAL



- Cession de terrain : date butoir 31/12/2021
- Conditions suspensives d'obtention des permis de construire & de démolir et des subventions
- Maîtrise d'œuvre attribuée au cabinet ARBANE : 21 250 € H.T. (8,5 %)
- Dépôt permis de construire et de démolir 30/06/2021 : autorisation du comité donnée au Président dans les délibérations de demande de subventions du 02/02/2021

PLAN INTÉRIEUR
ECH. 1/100e

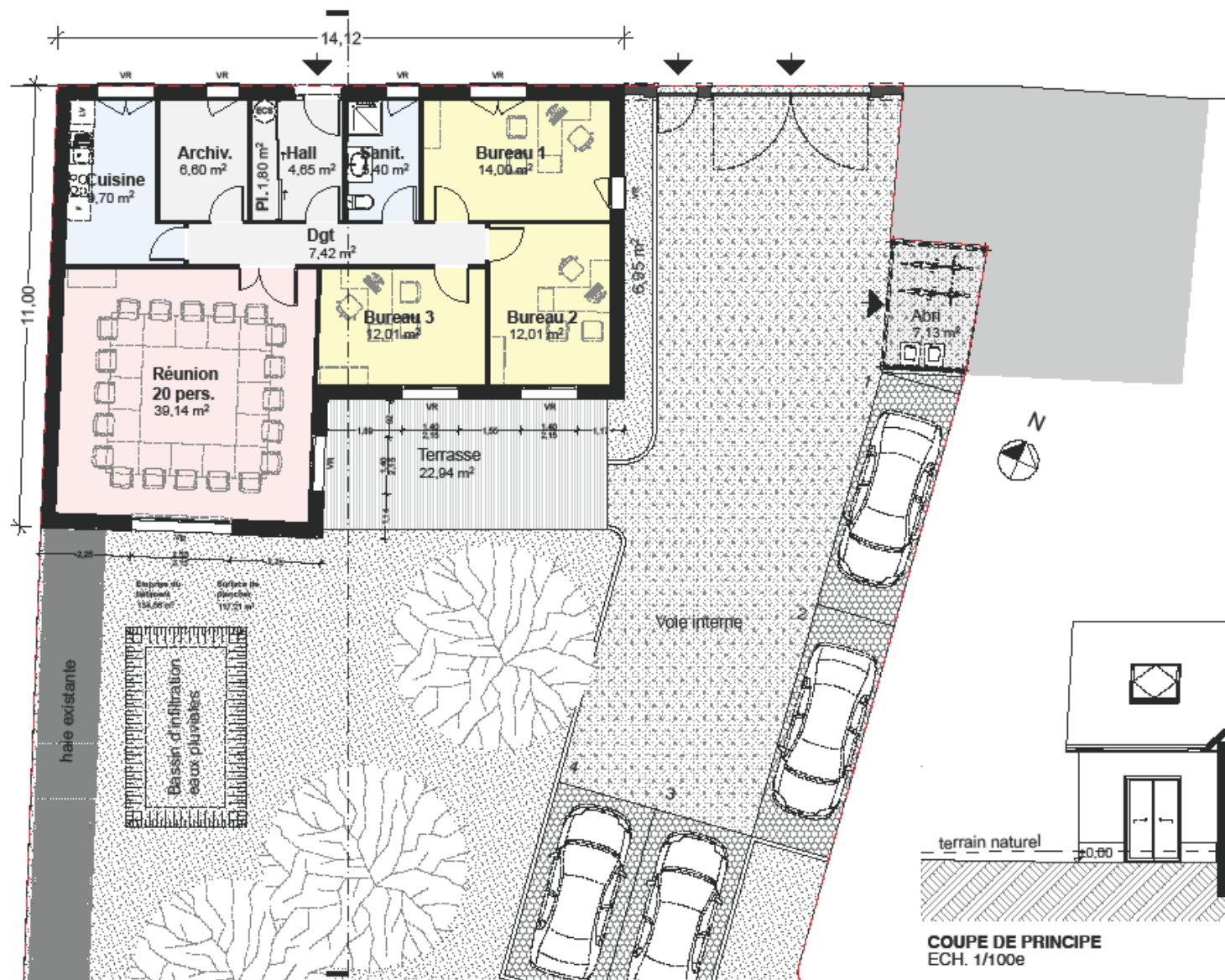
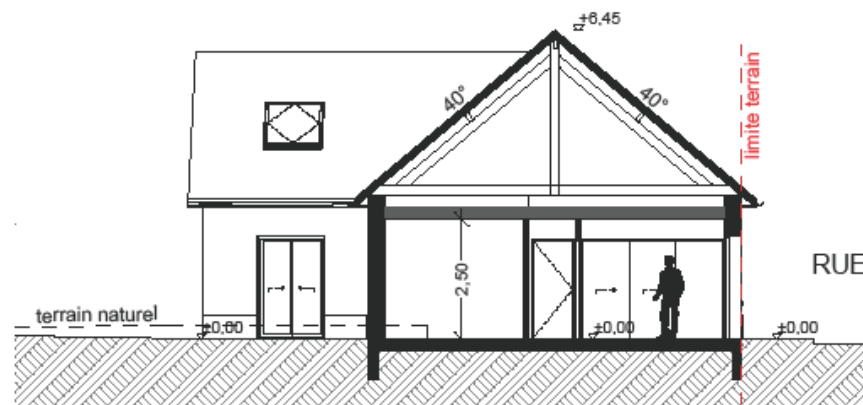


TABLEAU DES SURFACES	
Pièce	Surface
Hall	4,65 m ²
Pl.	1,80 m ²
Cuisine	9,70 m ²
Sanit.	5,40 m ²
Archiv.	6,60 m ²
Dgt	7,42 m ²
Bureau 1	14,00 m ²
Bureau 2	12,01 m ²
Bureau 3	12,01 m ²
Réunion 20 pers.	39,14 m ²
Surface totale	112,73 m²



COUPE DE PRINCIPLE
ECH. 1/100e



architectes
contact@arbano.fr

14, route de Meulan - 78480 Verneuil-sur-Seine
Tél. 02 35 42 17 35

SIEELY

CONSTRUCTION D'UN BÂTIMENT
ADMINISTRATIF
RUE DE L'ÉGLISE - 28410 MARCHEZAIS



21-042

AVANT-PROJET

11.06.21

PLAN INTÉRIEUR,
COUPE, SURFACES

06NL0621.pdf

AVP

PLAN INTÉRIEUR (conversion en logement)
ECH. 1/100e

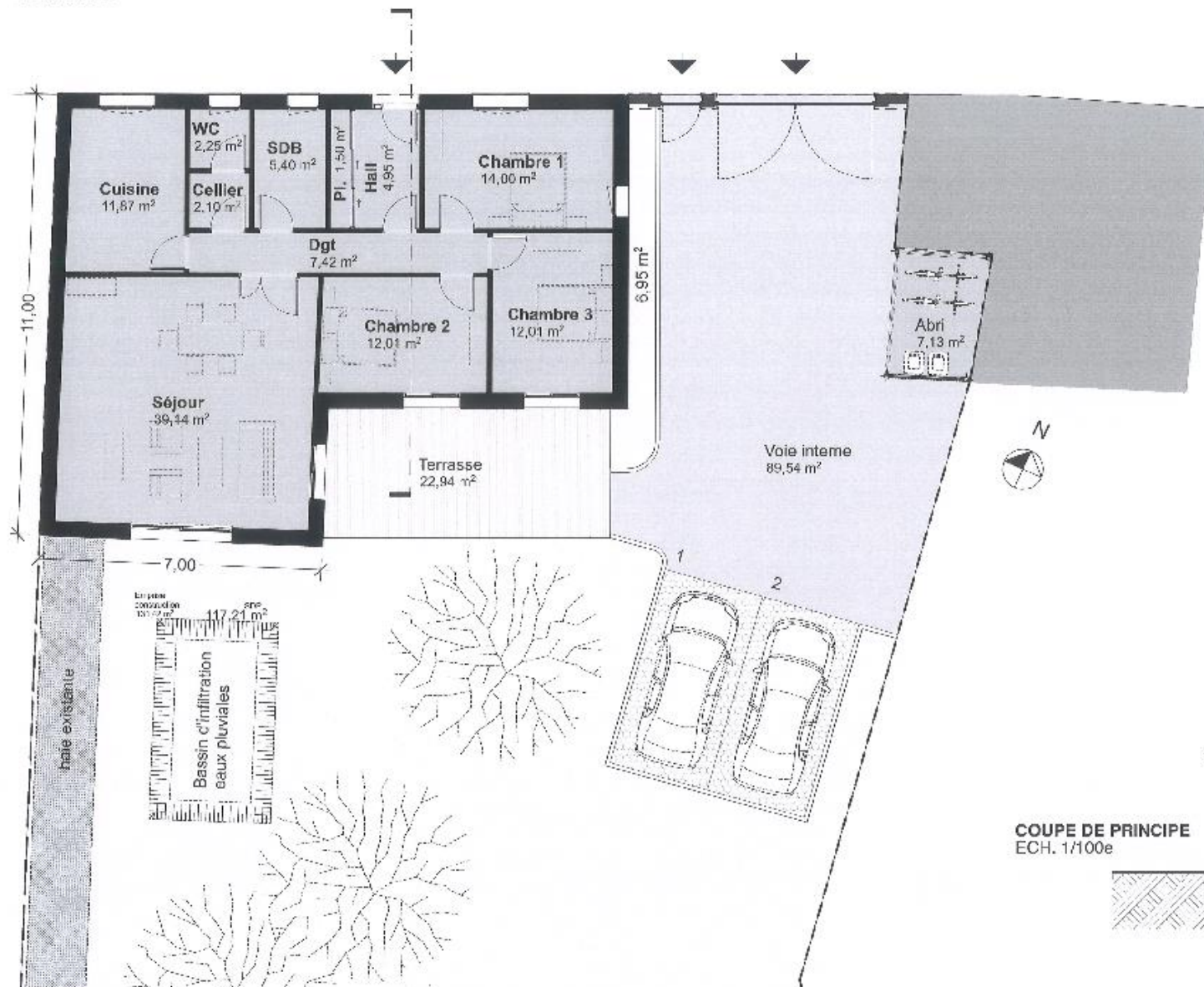
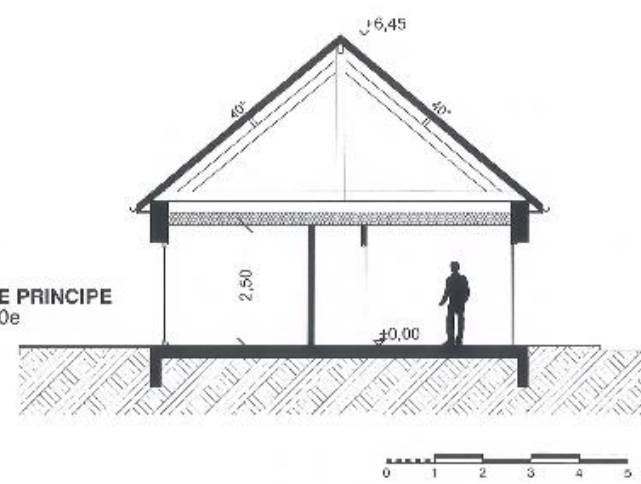


TABLEAU DES SURFACES

Pièce	Surface
Hall	4,95 m ²
Pl.	1,50 m ²
Cuisine	11,87 m ²
SDB	5,40 m ²
WC	2,25 m ²
Cellier	2,10 m ²
Dgt	7,42 m ²
Chambre 1	14,00 m ²
Chambre 2	12,01 m ²
Chambre 3	12,01 m ²
Séjour	39,14 m ²
Surface totale	112,65 m²





Perspective n°1
Côté jardin



Perspective n°2
Côté rue



architectes
urbaine

11, rue de Maulon - 78100 Viroflay sur Seine
tél. 09.35.42.17.85

contact@urbaine.fr

SIEELY
CONSTRUCTION D'UN BÂTIMENT
ADMINISTRATIF
RUE DE L'ÉGLISE - 28410 MARCHEZINS

SIEELY

21-042

ESQUISSE PRELIMINAIRE

04 . 08 . 21

VUES EN PERSPECTIVE
modélisation du projet

01NL0621.pdf

EP



INFORMATIONS & QUESTIONS DIVERSES



- Site internet accessible : <https://www.sieely.fr>
 - ❖ Pensez à vous inscrire pour avoir accès à l'espace élus
 - ❖ Idem pour les secrétaires de mairie
- Actipole 12
- Eoliennes

